



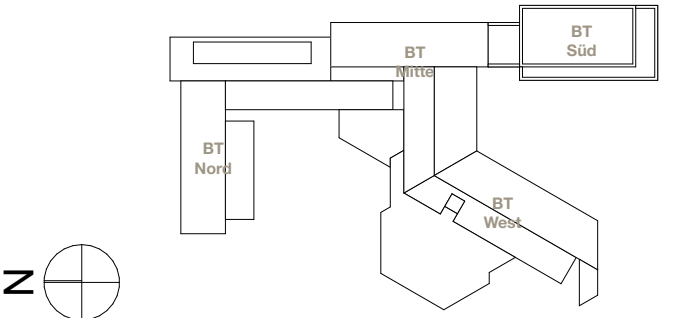
- LEGENDE**
- Akustikelemente Schreibtische, L 1600mm und L 2000mm
 - Schreibtisch 2000 x 1000 mm, elektromotorisch
 - Schreibtisch 1600 x 800 mm, elektromotorisch
 - Tisch 1800 x 800 mm, elektromotorisch
 - Arbeitsisch, 1400x800mm, rollbar, Liftfunktion
 - 2-Sitzer Sofa, hohe Rücken- und Armlehnen
 - Besprechungstisch, 1400x1000mm, koppelbar
 - Tisch Teeküche, 200x80cm, 1190-95cm, rollbar
 - Beistisch, 800x800mm, Liftfunktion
 - Barhocker, ohne Polster, Sitzhöhe ca. 60-65cm
 - Barhocker, vollbezogen-Spiegelpolsterung, SH ca. 60-65cm
 - Hocker, dynamisches Sitzen, gepolstert, SH ca. 60-65cm
 - Hocker, dynamisches Sitzen, gepolstert, SH ca. 45-50cm
 - Hocker, rund, 4-beinig, stapelbar ohne Polster
 - Laptop Beistisch
 - Beistisch, rund, D= 60cm
 - Markierung Besprechungszonen, Sonderflächen und Teeküchen

INDEX DATUM GEZ. BESCHREIBUNG

Alle Maße sind am Bau zu prüfen. Bestandsabhängige Toleranzen des Altbaus sind zu berücksichtigen.
Für Maßstehler haftet allein der Auftragnehmer. Maßfindmittigkeiten sind sofort mit dem Architekten zu klären.
Konstruktions- und fertigungstechnische Bedenken sind dem Architekten und der Bauleitung rechtzeitig mitzuteilen und zu begründen.

PLANNUMMER									
A	5	0	2	G	R	1	3	2	0
PLANER	LP	BAUTEIL	GESCHOSS	PLANART / PLANINHALT	LFD. NUMMER	MASZTAB	INDEX	STATUS	

LAGEPLAN



PROJEKT
Modernisierung und Erweiterung
Rathaus Ingelheim

Fridtjof-Nansen-Platz 1
55218 Ingelheim am Rhein

BAUHERR
Stadtverwaltung Ingelheim
Amt Bauen, Planen, Umwelt

Fridtjof-Nansen-Platz 1
55218 Ingelheim am Rhein
stadtverwaltung@ingelheim.de

PLANUNG
Just Architekten

Kaiserstraße 68
60329 Frankfurt am Main
+49 (0)69 900 160 200
mail@justarchitekten.de

PLANINHALT
Grundriss 2.Obergeschoss Verortung Lose Möblierung

LEISTUNGSPHASE						STATUS	
ERSTELLT	EXPORT	MASZTAB	GEZ.	GEPRÜFT	PROJEKT NR.	BLATTFORMAT	
20.02.2024	05.05.26	1:200				DIN A2	

Urheberrecht nach DIN 34 vorbehalten